



2023

# 日本長照醫療

## 參訪團

2023.10.17. ~ 2023.10.21.

我國衛生福利部自2016年12月頒布長期照顧十年計畫2.0核定本，隨著社會變遷與醫療衛生的進步，整體人口結構趨向高齡化，衍生而來的便是長期照護的需求增加，日本總務省統計在2022年，65歲以上人口已突破總人口的29.1%，為世界第一，遠高於排名第二及第三的義大利（24.1%）和芬蘭（23.3%）。台灣目前65歲以上人口已達總人口的15.7%，顯示出我國未來對於長照醫療的需求也將隨之俱增，走在世界前端的日本長照，其醫療照護的政策規劃，長照示範項目，值得我國相關產業借鏡學習，為促進台日長照產業交流，特辦理本團。

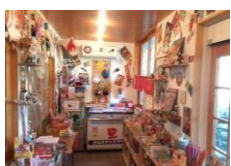
- 主辦單位：CSD財團法人中衛發展中心、TEI▲台灣持續改善活動推行總會
- 參訪日期：112年10月17日至10月21日(5天4夜)。
- 參加對象：長照日照業、醫療業、其他對長照及醫療領域有興趣之企業。
- 參訪單位：日照與工作復能進修學校、長照社區、智慧科技醫療設備應用、高齡住宅及醫療復健相關機構等。
- 團費：每人新台幣 **79,000** 元整(含稅)。
- 報名時間：即日起至額滿為止。早鳥優惠：112年8月30日前報名者，團費優惠**78,000**元(含稅)/人。
- 洽詢專線：(02) 8772-1953 # 711 張小姐

## 2023日本長照醫療參訪

行程安排：**因應各地交通或其它特殊情況，主辦單位保留行程更動之權利。**

參訪簡介：

參訪重點	高齡住宅與長期照護
參訪時間	2023年10月17日(二)
參訪事業	<b>銀木犀-浦安(銀髮專用住宅)</b>
事業介紹	<p>Sliver Wood株式會社旗下經營的銀髮專用住宅「銀木犀」位於千葉縣浦安市，其管理之高齡者住宅，主要服務族群為60歲以上，經認定需要長期照護者為主。目前銀木犀共有12棟，浦安為其中之一，每棟約有50位居民，而其中約9成住戶都有輕度的失智症。與其他養護機構冷漠封閉的環境不同，銀木犀的照護體系採感性設計打造如家一般的友善空間，並讓居住的長者、患者保有原有的能力，做自己想做的事情。透過辦理活動、與人的互動，讓長者自動自發的投入、參與，在這裡除了將生活自主權交還給長者，也重新賦予他們自主生活能力，重新定義生命角色、塑造角色定位及增加社會參與。</p>



圖片來源：銀木犀 < 浦安 > [https://note.com/ginmoku\\_urayasu](https://note.com/ginmoku_urayasu)

參訪重點	日照與工作復建應用
參訪時間	2023年10月18日(三)
參訪事業	<b>龜吉進修學校</b>
事業介紹	<p>龜吉進修學校位在神奈川縣藤澤市，成立於2006年，成立的目的是为了应用有智慧的老年人的人生经验，以达到提升社区福利的改善活动。做为失智症日照中心，龜吉進修學校為2021年厚生勞動省示範專案，以社區為基礎的共生型日照服務設施，從過去與Kame Kitchen合作「工作x廚房x復健」的計畫開始，提供需要初階照護人員的日間服務，並從中獲得手作的快樂。許多日本高齡者不想給他人添麻煩，透過龜吉進修學校的工作復健，如製作並販賣手做便當，以勞力付出換取正向的自我認同，並藉此方式進行復健，減輕失智狀態。龜吉進修學校傳遞三個理念：一、生活康復：生活康復是日常生活中功能的訓練，比如做飯、打掃環境、收拾東西。二、提高自主做事能力，從其中獲得成就帶動歡笑。三、Tsunagarization：指的是增加人與人之間聯繫與互相扶持。</p>



圖片來源：カルチャースクール 亀吉 [https://www.facebook.com/cultureschoolkamekichi/?locale=ja\\_JP](https://www.facebook.com/cultureschoolkamekichi/?locale=ja_JP)

## 2023日本長照醫療參訪

參訪重點	長照智慧應用與體驗
參訪時間	2023年10月18日(三)
參訪事業	<b>Konica Minolta</b>
事業介紹	<p>位在東京都中央區的Konica Minolta，成立於2018年，透過數據整合技術及照護現場導入ICT，減輕照護人員沉重的負擔，在科學照護的機制建立下，連結機器人與AI的數據化發展能力，利用物聯網連結人與物，提供自動化、效率化與最合適化的資訊整合，創造照護領域的最佳工作方式。Konica Minolta原發展影像光譜測量，後陸續開發電子紀錄、看護系統，並因應高齡化長照護理需求，開發HitomeQ Care Support場域監測系統，該系統以近紅外光攝影機與微波偵測技術打造行為分析感測器進行動態捕捉，黑暗環境也能清楚攝影，提供使用者與照護人員24小時的支援服務，讓整體照護品質提升、提升QOL ( Quality of Life, QOL ) 的發展境界。</p>

圖片來源：Konicaminolta <https://www.konicaminolta.com/about/csr/social-innovation/case/care-support.html>

參訪重點	都市規劃與長照社區
參訪時間	2023年10月19日(四)
參訪事業	<b>豐四季台</b>
事業介紹	<p>日本自1990年代開始即構思長照因應對策，其核心就是建構「社區整體照顧體系」概念，以居住地為主，從醫療、福祉、保健的概念，發動全國社區民眾合力支援高齡者、失智症者等弱勢族群。目前日本已有超過5,000個相關體系，其中位於東京近郊柏市的「豐四季台」則是「複合式養老模範社區」的典範代表。「豐四季台」是由官學合作的示範社區，起初是由東京大學進行協助，該社區佔地36.2公頃，以居家醫療和社區醫療系統見長，具有照護、醫療、居住、地區支援、多世代交流等特色。該社區規劃的三項重點功能包括：醫療（居家醫療系統）、飲食與工作（有意義的生活、工作和學習）、居住（住宅空間），以達到「居家醫療」和「就地養老」的社區養老模式。</p>

圖片來源：康健 <https://www.commonhealth.com.tw/article/82714>


## 2023日本長照醫療參訪


參訪重點	醫療與復健系統應用
參訪時間	2023年10月19日(四)
參訪事業	<b>國立障礙者復健中心</b>
事業介紹	<p>位在埼玉縣的國立障礙者復健中心，成立於1979年，主要進行輔助器具研究開發的基礎研究及跨學門的先進開發研究，其成立目的是為身心障礙者進行綜合性、系統性的復健訓練，同時不斷提高有關復健技術水準，並推廣其成果，以促進及發展身心障礙者福祉。此外，其復健醫學的研究與開發，主要針對身心障礙者進行復健醫學研究，該中心亦同步培訓康復醫學的專業人員，辦理研習課程，如培育盲人生活訓練師、語言聽力臨床師、體育治療師等專業人員之講座課程活動。</p>



圖片來源：國立殘疾復健中心 <http://www.rehab.go.jp/>

參訪時間	2023年10月20日(五)
參訪地點(暫定)	<b>米其林旅遊評鑑三顆星景點～高尾山+纜車</b>

高尾山位於東京都西部，關東山地東部邊緣上，是代表多摩地區的靈山之一，被指定為明治之森高尾國定公園紅葉。搭乘登山電纜車至高尾山駅，從展望台可360度飽覽關東平原一帶的市區高樓絕景。

**天上山公園+纜車**

天上山公園是河口湖東岸的一座公園，可以由此搭乘天上山纜車眺望整個富士山及河口湖景致。

\*安排住宿富士松園溫泉飯店或同等級飯店

圖片來源：<https://tour.settour.com.tw/product/GFG0000014546>

## 報名說明

報名辦法	<ul style="list-style-type: none"><li>➤ 請填妥報名表後連同護照掃描檔email至：<a href="mailto:c0714@csd.org">c0714@csd.org</a> (張小姐)，並電話連絡(02)8772-1953 # 711 (張小姐) 確認完成報名。</li><li>➤ 確認報名後繳交訂金10,000元整(成團後，訂金即轉為團費)。</li></ul>
團費內容	<ul style="list-style-type: none"><li>➤ 團體經濟艙日本東京往返機票。</li><li>➤ 機場稅、保險(500萬責任險暨新台幣20萬意外醫療險)。</li><li>➤ 全程餐費、全程住宿(2人一室為原則，單人房需自行補貼差價)、日本當地交通(過路費、停車費及司機小費)、參訪點門票及相關費用。</li><li>➤ 業務執行費：企劃、聯繫、翻譯費、資料編製及參訪禮品等費用。</li></ul> <p>註1：團費不包含個人護照費用(護照請自行辦理)或其他如電話費、飲料費、洗衣費、逾重行李及其他個人性質費用。</p> <p>註2：團費為現金價格，如需刷卡須另行支付信用卡2%之手續費用。但刷卡未提供信用卡附加旅平險或不便險之保障，請特別留意。</p>
注意事項	<ul style="list-style-type: none"><li>➤ 本團預定16人以上成行，未達人數無法成行時，所預繳之訂金全數退還。</li><li>➤ 本團以團進團出為原則，若因個人關係，未能參加全程者概不退費，變更行程所須增加之費用，由個人自行負擔。</li><li>➤ 團員於本團行程開始後，未能及時參加排定之行程項目或未能及時搭乘飛機、車、船等交通工具，視為自動放棄權利，不得向本中心要求退費或任何補償。</li><li>➤ 各航空公司或其他運輸公司依其個別條列，直接對乘客及行李負責，行程如有交通延誤、行李損失或意外事件等情事時，悉由各該運輸公司依其所訂之條列直接對團員負責。</li></ul>
出發前團員任意解除契約及其責任(依國外旅遊定型化契約書)	<p>團員於出團日開始前解除契約者，應賠償主辦方損失，基準如下：</p> <ul style="list-style-type: none"><li>➤ 於行程開始前第41日解除契約者，賠償費用5%。</li><li>➤ 於行程開始前第31日至第40日以內解除契約者，賠償費用10%。</li><li>➤ 於行程開始前第21日至第30日以內解除契約者，賠償費用20%。</li><li>➤ 於行程開始前第02日至第20日以內解除契約者，賠償費用30%。</li><li>➤ 於行程開始前第01日解除契約者，賠償費用50%。</li><li>➤ 於行程開始日或開始後未通知不參加者，賠償費用100%。</li></ul>
報名諮詢	(02) 8772-1953 # 710 楊先生、(02) 8772-1953 # 711 張小姐

## 報名表

報名編號：(由本中心填寫)

服務單位					
職稱					
姓名	中文				
	英文	務必與護照英文姓名相同，如謝明輝HSIEN MING HUI			
性別		身份證字號		出生年月日	
聯絡方式	電話	(O)		(H)	
		(M)		(Fax)	
	地址				
	Email				
是否持有護照	<input type="checkbox"/> 是 (請附上護照掃描檔案) <input type="checkbox"/> 否				
飲食需求	<input type="checkbox"/> 無禁忌 <input type="checkbox"/> 素食 <input type="checkbox"/> 禁牛肉 <input type="checkbox"/> 禁豬肉 <input type="checkbox"/> 禁海鮮				
費用繳交方式	<input type="checkbox"/> 匯款				
發票開立	<input type="checkbox"/> 個人				
	<input type="checkbox"/> 公司 抬頭: _____ 統編: _____				
其他需求					
注意事項	<ol style="list-style-type: none"> <li>請於報名時附上護照掃描檔案。</li> <li>本中心將於報名確認後，另行通知繳費、證件繳交及行前通知事宜。</li> <li>住宿2人一間為主，如有單人房需求，需另補差價。</li> <li>如以刷卡支付本團全額費用，未提供信用卡附加旅平險或不便險之保障，敬請留意。</li> <li>行程為因應交通及其他特殊狀況，本中心保留本團行程之更動權利。</li> </ol>				

親筆簽名：\_\_\_\_\_

- 請填妥報名表後連同護照掃描檔同步email：[c0714@csd.org.tw](mailto:c0714@csd.org.tw)(張小姐)，並電話連絡(02) 8772-1953 # 711 (張小姐) 確認完成報名。